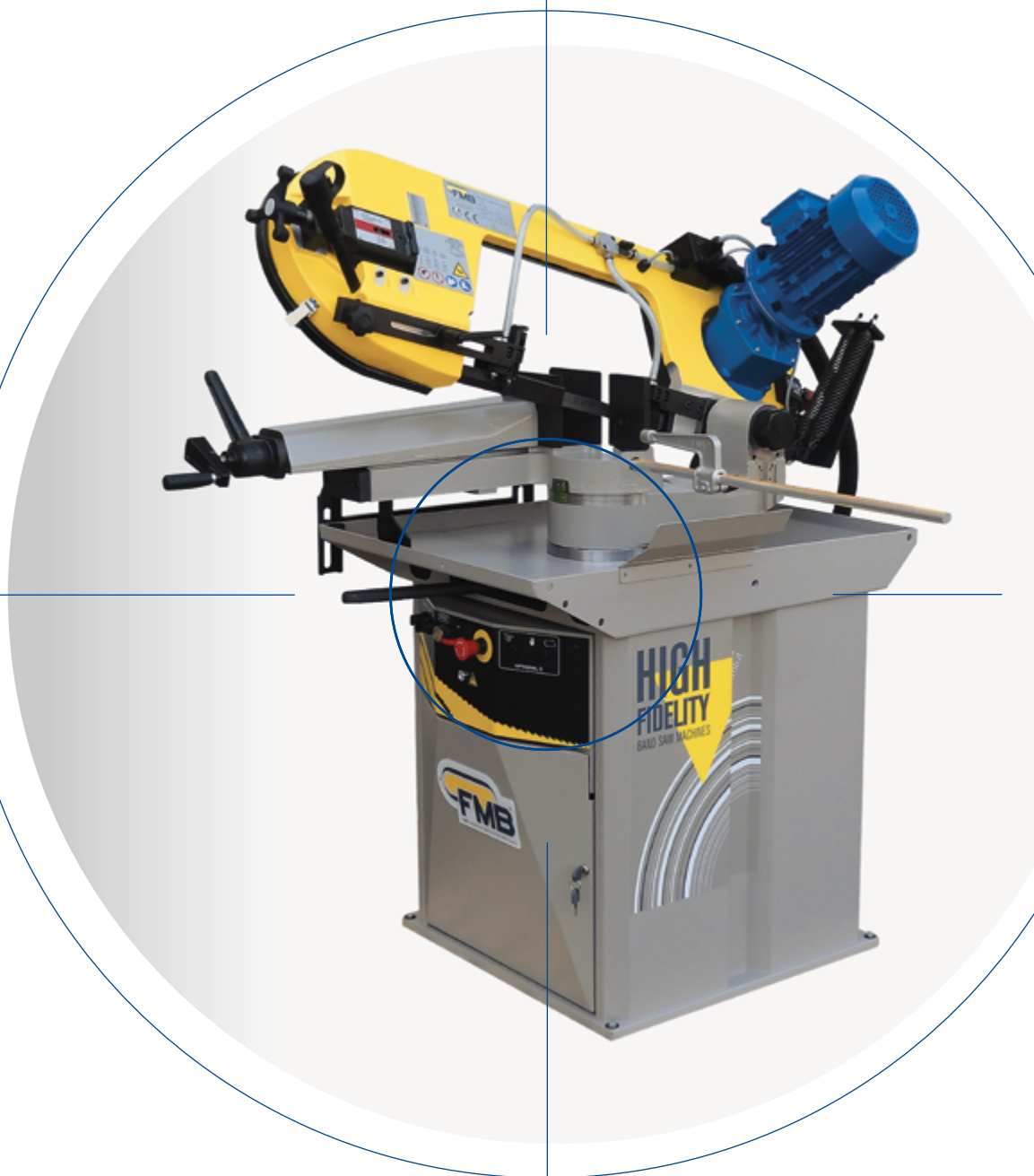


RĘCZNA TAŚMOWA PRZECINARKA TRITON

PRECYZJA I DOŚWIADCZENIE

PIŁY TAŚMOWE DO ZASTOSOWAŃ PRZEMYSŁOWYCH





## SWORD

SWORD Sp. z o.o. Sp. k. jest jednym z największych w Europie producentem i dostawcą pił taśmowych. Piły taśmowe SWORD-MASTER dostarczane są do około 6000 klientów w Polsce i do ponad 20 krajów w Europie, Azji i Afryce.

Jakość SWORD budowana jest dzięki ponad 30-letniemu doświadczeniu oraz rozbudowanej strukturze technicznej. Firma posiada dział kontroli jakości, jak również poddaje stosowane surowce badaniom w wyspecjalizowanym laboratorium.

W 2002 roku rozpoczęliśmy produkcję pił taśmowych pod marką SWORD-MASTER, która szybko stała się największą polską marką na rynku. Piły SWORD-MASTER służą zarówno do podstawowych zastosowań, jak i do specjalistycznego cięcia materiałów trudnoskrawalnych i profili.

W ofercie SWORD znajdują Państwo szeroki zakres przecinarek taśmowych i tarczowych. Od 1995 roku jest wyłącznym przedstawicielem włoskiej marki FABBRICA MACCHINE BERGAMO produkującej wysokiej jakości przecinarki taśmowe. Oprócz przecinarek FMB oferujemy również przecinarki światowego lidera - japońskiej marki AMADA, która od 1956 roku dostarcza pionierskie rozwiązania produkcyjne. AMADA jako jedyna na świecie zapewnia unikalną synergię rozwoju i produkcji przecinarek oraz pił taśmowych i tarczowych.



FABBRICA MACCHINE BERGAMO

## RĘCZNA TAŚMOWA PRZECINARKA TRITON



### ZAKRES CIĘCIA

Ø	a a	a b	a b	
	axa	axb	axb	
240 mm	240 mm	210x280 mm	240x260 mm	0°
185 mm	175 mm	140x180 mm	220x165 mm	45° →
115 mm	110 mm	110x110 mm	110x110 mm	60° →

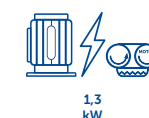
### SPECYFIKACJA TECHNICZNA



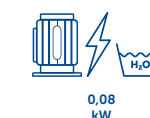
2700x27x0,9 mm



35÷70 m/min



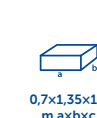
1,3 kW



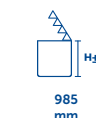
0,08 kW



286 kg



0,7x1,35x1,5 m axbxc



985 mm

### SERWIS:

Posiadamy wyspecjalizowany, autoryzowany serwis marki FMB, z siedzibą w Gdyni oraz Wrocławiu.

### LEASING:

Oferujemy profesjonalne doradztwo Leasingowe, oparte o wieloletnie doświadczenie we współpracy z różnymi bankami.

### WYPOSAŻENIE STANDARDOWE

- głowica odlana ze specjalnego stopu aluminium
- ręczny system naprężania taśmy
- prowadnice z łożyskami i płytkami widiowymi
- szybki zacisk imadła
- czujnik zerwania taśmy
- 2-położeniowa rolka podpierająca cięty materiał
- wygodne pozycjonowanie głowicy pod kątem 0°, 45° i 60°
- możliwość cięcia pod kątem do 60° w prawo
- linia pomiarowa (0÷600 mm)
- szczotka czyszcząca
- rączka posuwu
- zabezpieczenia elektryczne IP 55



### KONTAKT

SWORD Sp. z o.o. Sp.k.  
ul. Waszyngtona 7  
81-342 Gdynia

INFOLINIA  
TELEFON  
E-MAIL

800 150 007

58 668 66 88

PRZECINARKI@SWORD.PL



WWW.SWORD.PL



## KIT PN

pneumatyczne domykanie imadła



## SRD

dodatkowa rolka podpierająca  $\varnothing$  50 mm (maks. +/-40° – bez pręta pomiarowego)



## VAT

elektroniczny wyświetlacz kąta cięcia



## NB1/NB2

rozpylacz chłodziwa – 1-dyszowy / 2 - dyszowy



## RE2G

stół rolkowy – pierwszy (4 nogi, max 260 kg/m)  
 • wymagane są dodatkowo łącznie bazowe – RRS+CRES (odbiór)  
 • wymagany jest dodatkowo łącznie bazowy – CRECP (podanie)



## RE1G

stół rolkowy – kolejny (2 nogi)



## RRS

dodatkowe rolki podpierające umieszczane na łącznie CRES



## C2

dodatkowa wolnostojąca rolka podpierająca materiał



## LX

laserowy wskaźnik linii cięcia



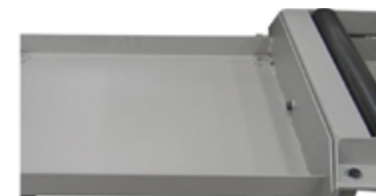
## MT

układ naprężenia taśmy wyposażony w tensometr



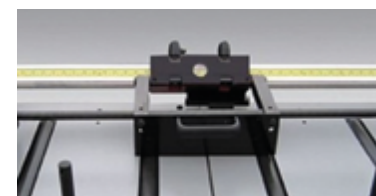
## CREC

łącznie pomiędzy maszyną a stołem załadowniczym



## CRES

łącznie pomiędzy maszyną a stołem odbiorczym



## FM1RSE-FM6RSE

przymiar długości (występuje w wersji od 1 do 6 metrów) długości

**W RAZIE JAKICHKOLWIEK WĄTPLIWOŚCI CHĘTNIE ODPOWIEMY NA WSZELKIE PYTANIA DOTYCZĄCE MASZYNY ORAZ WYPOSAŻENIA DODATKOWEGO**

infolinia 800 150 007

telefon 58 668 66 88

e-mail PRZECINARKI@SWORD.PL



WWW.SWORD.PL

	JUNIOR + G	PHOENIX	TRITON	ANTARES	ORION	SENIOR + G	TITAN + G	MERCURY + G	SATURN + G	PEGASUS + G
C2	•	•	•	•	•	•	•	•	•	
CRC							•	•	•	
CRS							•	•	•	
C3										•
CRECP		•								
CRES		•	•	•	•					
CRES-PEG										•
DM					•				•	
FM...RS							•	•	•	
FM...RSE	•	•	•	•	•	•				
FM...RSP										•
FM...RSPDD										•
KIT PN		•	•		•		•	•	•	
LX		•	•	•	•		•	•	•	•
MT		•	•	•	•		•	•	•	
NB1/NB2		•	•	•	•		•	•	•	
NB1/NB2 BOX										•
SR D		•	•		•		•	•		
SR DS									•	
RE1G/RE2G		•	•	•	•					
RE1GJ/RE2GJ	•					•				
RFP2 A										•
RP1G/RP2G							•	•	•	
RRS		•	•	•	•		•	•	•	
VAT		•	•	•	•		•	•	•	•
VHZ										+

• opcja dodatkowa

+ w standardzie

PAKIETY SERWISOWE

DOSTOSOWANE DO TWOICH POTRZEB

EKO PAKIET

PRZEGLĄD I REGULACJA

ZAKRES PRAC:

- + pomiar i regulacja naprężenia pily taśmowej
- + pomiar i kalibracja prędkości pily taśmowej
- + pomiar gęstości i jakości chłodziwa
- + regulacja szczeliny na płytkach i łożyskach
- + ogólna weryfikacja stanu przewodnic
- + ogólna weryfikacja stanu układu chłodzenia
- + ogólna weryfikacja stanu układu hydraulicznego
- + regulacja zbieżności kół
- + ogólna weryfikacja stanu układu elektrycznego

KOMFORT PAKIET

EKO PAKIET + WYMIANA CHŁODZIWA

ZAKRES PRAC:

- + EKO pakiet
- + zlanie starego chłodziwa
- + wyczyszczenia zbiornika
- + udrożnienie układu - węży, kraników
- + zalanie układu nowym chłodziwem
- + uszczelnianie ewentualnych wycieków

PREMIUM PAKIET

EKO PAKIET + WYMIANA OLEJU + WYMIANA CHŁODZIWA

ZAKRES PRAC:

- + EKO pakiet
- + zlanie starego oleju
- + wyczyszczenie układu
- + wymiana/wyczyszczenie filtrów oleju
- + zalanie układu nowym olejem
- + usunięcie ewentualnych wycieków
- + zlanie starego chłodziwa
- + wyczyszczenia zbiornika
- + udrożnienie układu - węży, kraników
- + zalanie układu nowym chłodziwem
- + uszczelnianie ewentualnych wycieków



**20%  
zniżki** NA KAŻDY PAKIET dla klientów którzy dokonali zakupu maszyn amada lub fmb

OPTIMUM PAKIET

EKO PAKIET + WYMIANA OLEJU

ZAKRES PRAC:

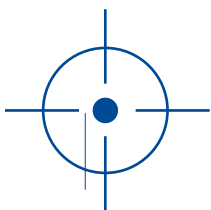
- + pakiet EKO
- + zlanie starego oleju
- + wyczyszczenie układu
- + wymiana/wyczyszczenie filtrów oleju
- + zalanie układu nowym olejem
- + usunięcie ewentualnych wycieków

SZKOLENIE

DLA OPERATORÓW PRZECINAREK TAŚMOWYCH

ZAKRES:

- + dobór, montaż i eksploatacja pily taśmowych
- + docieranie pily taśmowej – cel i zasady
- + sposób mocowania materiału na imadle
- + dobór parametrów cięcia – prędkość, posuw
- + stosowanie płynów chłodzących – zalecenia eksploatacyjne
- + problemy eksploatacyjne, uszkodzenia,
- + zasady BHP



## kontakt

---

SWORD Sp. z o.o. Sp.k.  
ul. Waszyngtona 7  
81-342 Gdynia

INFOLINIA 800 150 007  
TELEFON 58 668 66 88  
E-MAIL PRZECINARKI@SWORD.PL

[WWW.SWORD.PL](http://WWW.SWORD.PL)